

CATÁLOGO DO ITEM IMPORTADO

Pleito de Inclusão de Ex-Tarifário

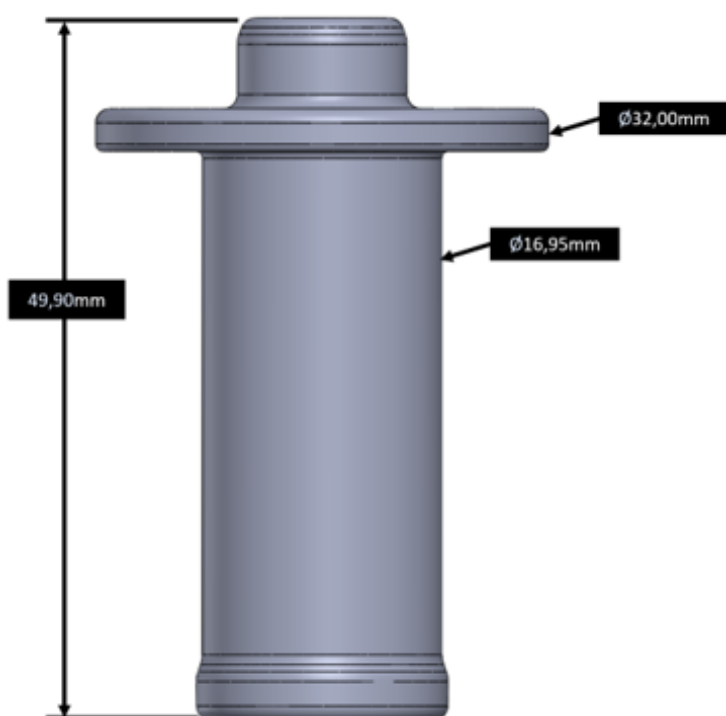
Número de Controle SDIC	NCM	Sugestão de descrição do ex-Tarifário
D173-24I	8483.40.90	Eixo; contendo aço (SAE J403 UNS G10211); com diâmetro do corpo de dimensão nominal de 16,95 mm, diâmetro da flange com valor nominal de 32 mm, altura com dimensão nominal de 49,90 mm, massa entre 0,0650 e 0,0805 kg; para fabricação de tensionadores do sistema de acessórios de motores híbridos; com função de manter os corretos níveis de tensão no sistema; com aplicação em automóveis.

1. Especificações técnicas detalhadas da autopeça

(características quantitativas e qualitativas, por exemplo: dimensões, materiais de fabricação, especificações de trabalho/funcionamento [torque, potência, resistência, tensão, corrente, dureza, vazão, condutibilidade, temperatura etc.], características de hardware, software, características físicas, dentre outras inerentes a cada produto):

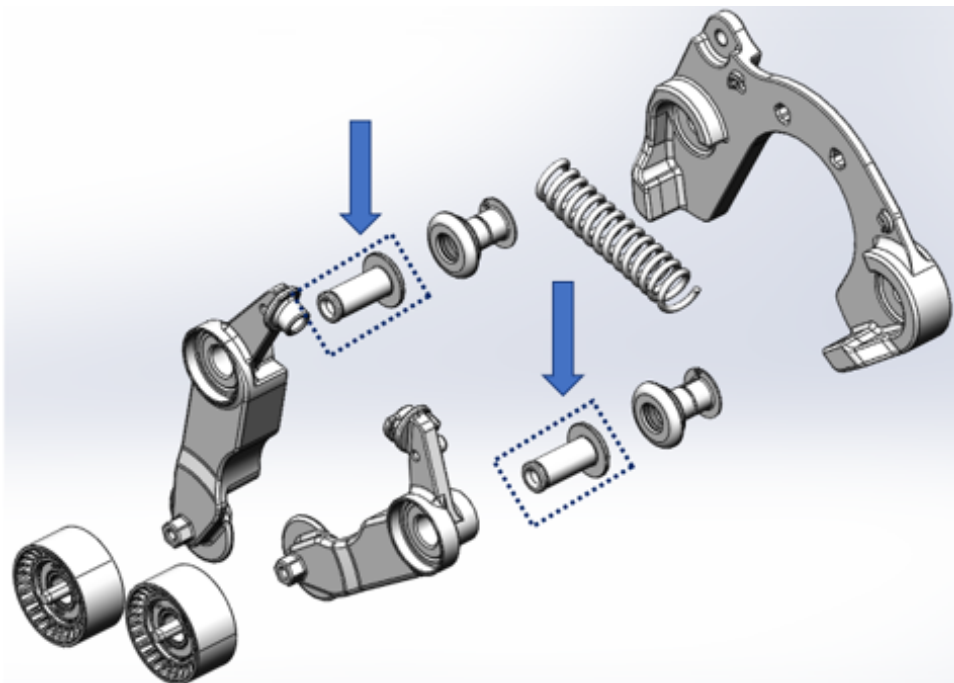
Diâmetro do corpo de dimensão nominal de 16,95 mm, diâmetro da flange com valor nominal de 32 mm, altura com dimensão nominal de 49,90 mm, massa entre 0,0650 e 0,0805 kg

2. Imagens da autopeça importada e/ou desenho esquemático *(obrigatório conter as principais dimensões em milímetros):*



3. Aplicação do item importado *(em qual produto fabricado pela empresa pleiteante o item importado será incorporado):*

Aplicado em: tensionadores do sistema de acessórios de motores híbridos



4. Função do item importado no produto fabricado pela empresa pleiteante do ex-tarifário:

Manter os corretos níveis de tensão no sistema

Veículos(s): automóveis